

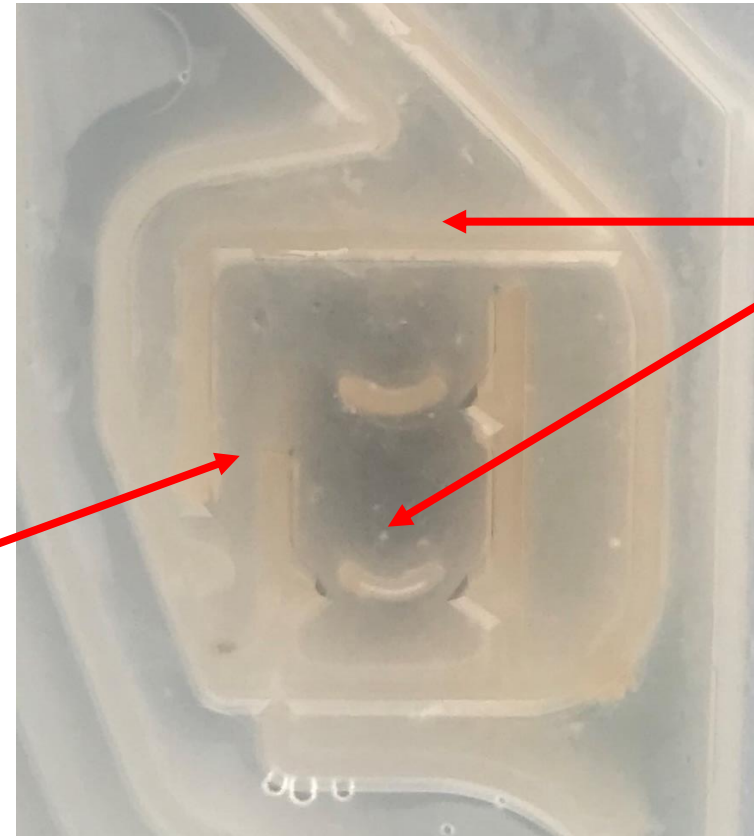
Wassertasche Siemens SX66P190 – vor der Reinigung



Alles total verschmutzt vom Vorgänger

Was ist das für ein Teil und welche Funktion hat es???

Wassertasche Siemens SX66P190 – nach der Reinigung



Alle Ablagerungen
beseitigt. Schwimmer
bewegt sich wieder!!!

Jetzt ist dieses Teil als Schwimmerschalter wiederzuerkennen!!!