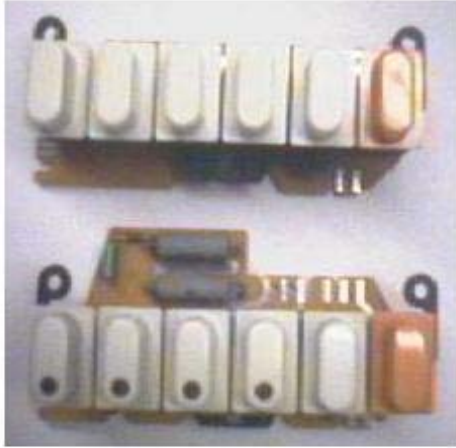


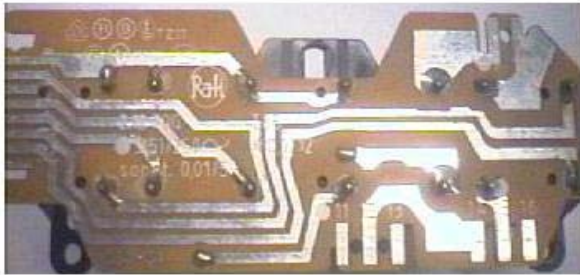
Waschmaschine Miele – nichts geht mehr

In den meisten Fällen ist der Drucktastenschalter (siehe Bild – da steht er auf dem Kopf ☺) schuld. Hier ist in fast allen Fällen eine kalte Lötstelle drauf die man aber nicht sehen kann da sie unter dem Tastenblock sitzt (siehe Bilder). Man kann aber von außen eine Brücke einlöten und somit sich einen neuen Drucktastenschalter sparen. Die Bilder sind selbsterklärend...



Alte Serie (ohne Beleuchtung)

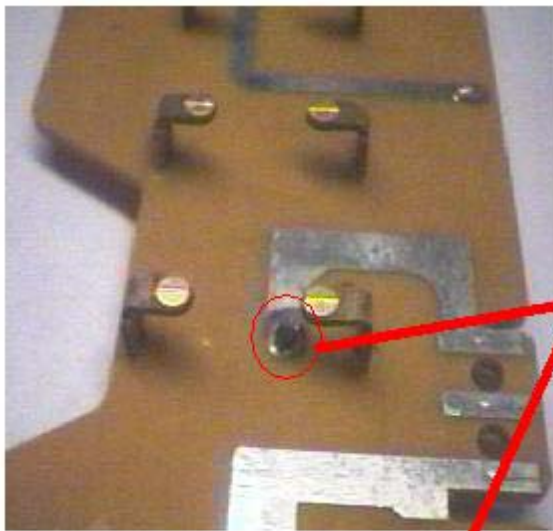
Neue Serie (mit Beleuchtung)



Alte Serie (ohne Beleuchtung)



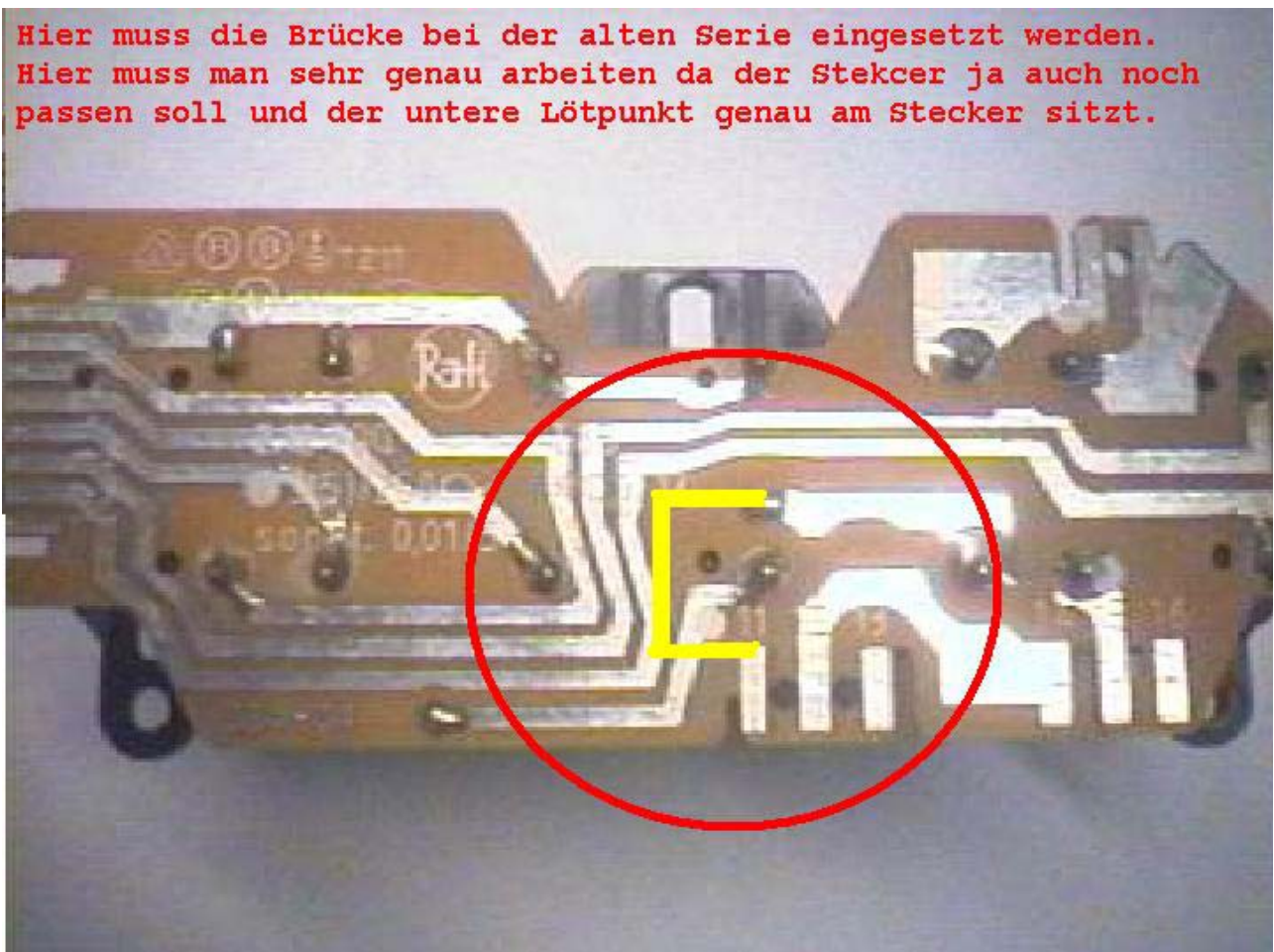
Neue Serie (mit Beleuchtung)



Kalte Lötstelle
unter dem
Tasteblock



Hier muss die Brücke bei der alten Serie eingesetzt werden.
Hier muss man sehr genau arbeiten da der Stecker ja auch noch
passen soll und der untere Lötspunkt genau am Stecker sitzt.



Hier muss die Brücke bei der neuen Serie eingesetzt werden

