

Anleitung zur Demontage von Umwälzpumpen BSH – Geschirrspüler.

Hier ist eine kleine Anleitung zum Ausbau der Umwälzpumpe

1. GS aus Küchenschrank (Einbaugerät) ausbauen.
2. Vordere Befestigungsschrauben der Seitenteile entfernen



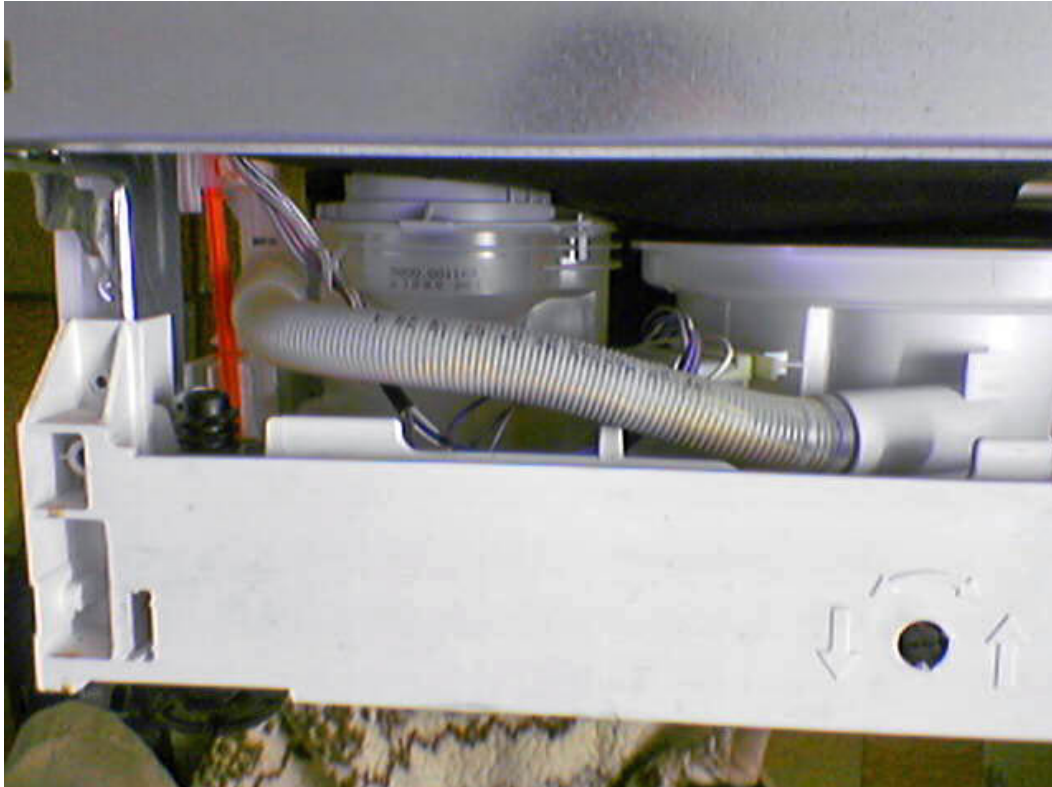
3. Die beiden hinteren Traversenschrauben entfernen.



4. Vordere Traversenblech entfernen und an der linken Seite Kunststoffführung abklipsen.



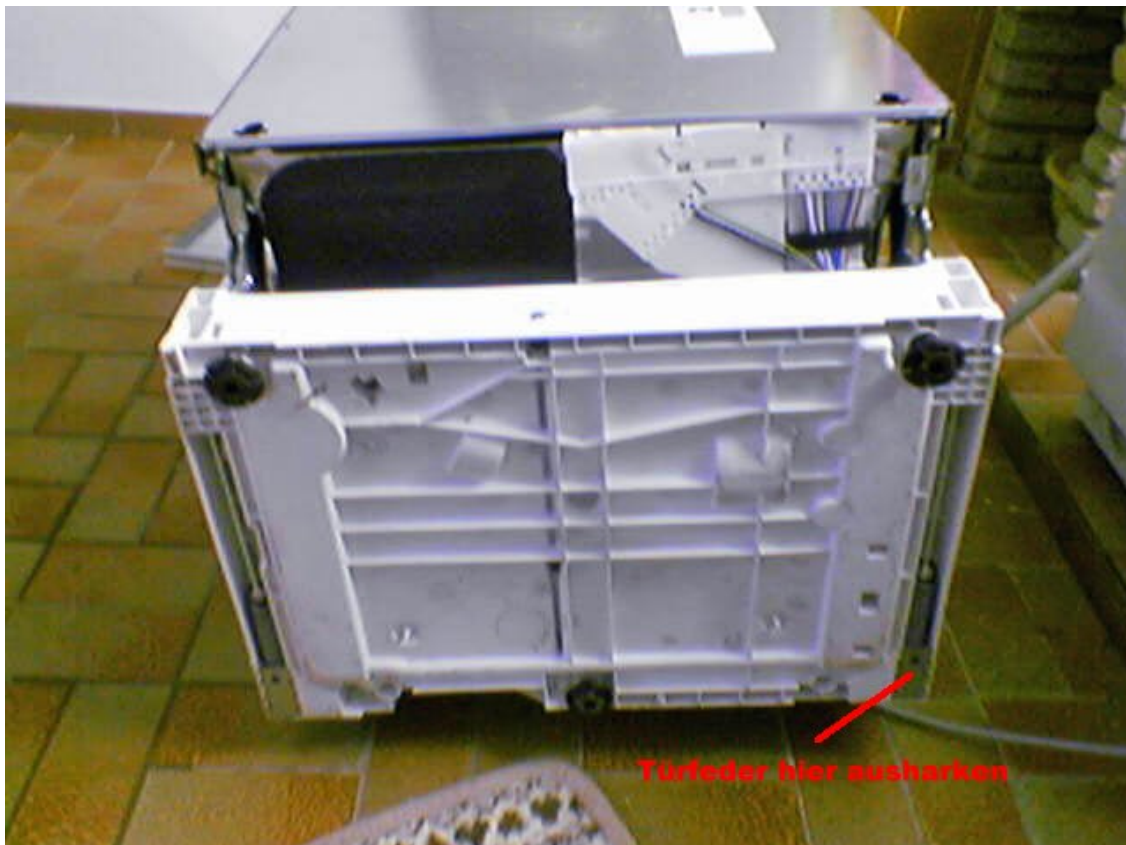
5. Kunststoffschlauch aus der Halteschleife drücken



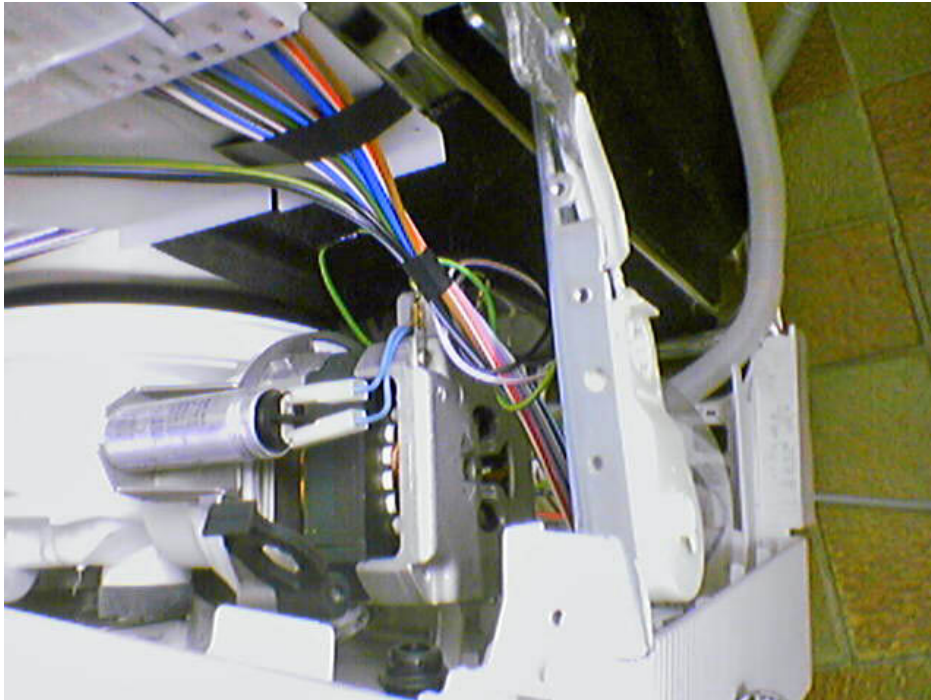
6. Schrauben für Kunststoffwanne lösen.



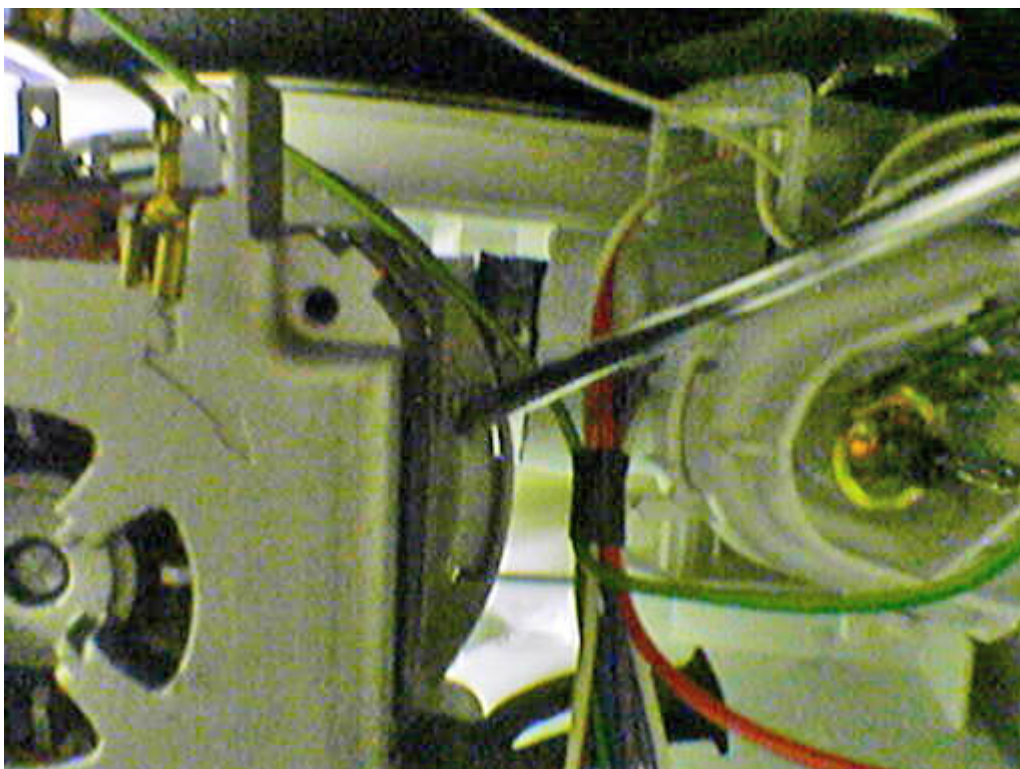
7. Das Gerät auf den Rücken legen und die linke Feder vom Türseil ausharken.



8. Nun kann man die Bodengruppe aus der Halterung nach unten drücken und man bekommt genügend Platz zum Ausbau der Umwälzpumpe.



9. Elektrischen Anschluß des Pumpenmotors lösen und Rastnase am Pumpengehäuse eindrücken. Motor durch Drehen aus dem Pumpengehäuse entfernen.



Beim Zusammenbau darauf Achten das die Umwälzpumpe wieder
In den Gummihaltern sitzt, und der Pumpentopfzulaufschlauch
wieder
Eingerastet wird.

Montage – Demontagezeit ca. 20 min.

(c) Siematicer für www.teamhack.de